



WOLF SHK PROFI-INFORMATION

LUFT/WASSER-WÄRMEPUMPE CHA-MONOBLOCK



INNOVATION



VOLL AUF MICH EINGESTELLT.





STARTEN SIE MIT WOLF IN DIE ZUKUNFT DIE NEUE LUFT/WASSER-WÄRMEPUMPE CHA-07/10 MONOBLOCK

In jedem dritten Neubau wird heute eine Wärmepumpe installiert. Nutzen Sie mit der neuen Luft/Wasser-Wärmepumpe CHA-Monoblock die Potentiale dieses Wachstumsmarkts. Sie erhalten ein robustes Premiumprodukt, das auf einfache Installation und einen besonders sicheren Langzeitbetrieb ausgerichtet ist.

9 GUTE GRÜNDE FÜR SIE UND IHRE KUNDEN.

1

ZUKUNFTSSICHER UND TOP HYGIENISCH: R290

Das natürliche Kältemittel ist nicht ozonschädigend und wirkt sich nicht auf den Treibhauseffekt aus. Dazu ist es wegen der hohen Verfügbarkeit zukunftssicher und langfristig günstig. Die hohe Vorlauftemperatur von bis zu 70° C gewährleistet den thermischen Legionellenschutz ohne Einsatz eines E-Heizstabes.



2

NIEDRIGE GERÄUSCHLEVEL - RUHE IN DER NACHBARSCHAFT

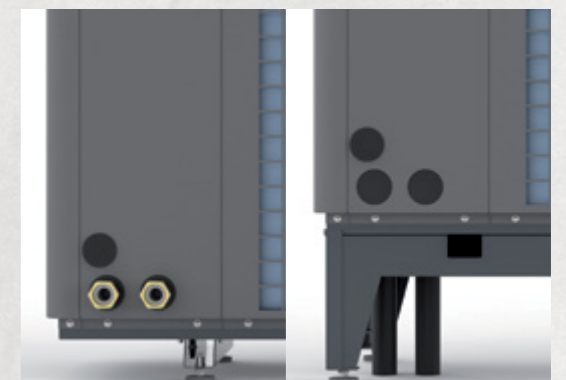
Zahlreiche technische Details wie ein langsam drehender Ventilator im Eulenflügeldesign und Nachleitgeometrie sowie die Einbettung der Komponenten in einen schalldämmenden EPP-Kern sorgen dafür, dass Betreiber und Nachbarn durch die Wärmepumpe nicht gestört werden.



3

LEICHTES HANDLING

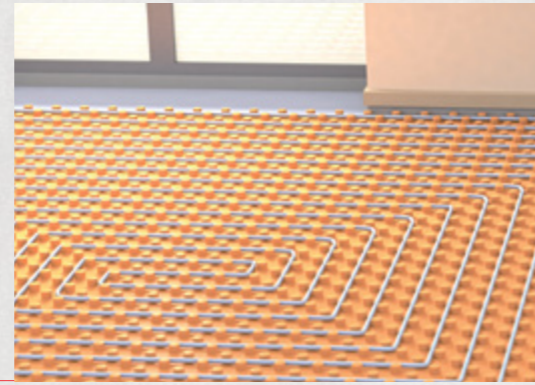
Die kompakten Abmessungen sowie die praktische Tragevorrichtung an der Außeneinheit erleichtern das Aufstellen. Der hydraulische Anschluss ist ohne zusätzliches Zubehör variabel unter- oder rückseitig möglich - je nach baulichen Gegebenheiten und Kundenwünschen.



4

BESTWERTE FÜR EFFIZIENTES HEIZEN UND KÜHLEN

Durch den serienmäßigen Einsatz von Invertertechnik heizt und kühlt die Wärmepumpe mit idealer Modulation. Angenehme Wärme im Winter und sanfte Kühlung im Sommer über die Fußbodenheizung.



5

ROBUSTHEIT UND REIBUNGSLOSER BETRIEB

Auf lange Lebensdauer ausgelegt: Mit einer stabilen Gehäusekonstruktion und einer UV-beständigen Pulverlack-Beschichtung trotzt die Wärmepumpe auch härtesten Umweltbedingungen. Die erhöhte Bodenkonsole gewährleistet in Regionen mit höherer Schneefallintensität den reibungslosen Betrieb.



6

ZUVERLÄSSIGER AUSFALLSCHUTZ UND HOHE LEISTUNGSRESERVE

Der serienmäßig enthaltene, bedarfsgerecht geregelte Heizstab mit 9 kW dient als zuverlässige Leistungsreserve für lange Kälteperioden.



7

EINFACH ONLINE

Mit dem WOLF Link home Schnittstellen-Modul und dem Smartset Portal haben Sie die Anlagen Ihrer Kunden jederzeit über das Internet im Blick. So können Sie ohne teure Anfahrtswege bequem den Zustand der Anlage ablesen und Einstellungen optimieren.



8

DIE AUFGERÄUMTE KOMPLETTLÖSUNG

Die CHA-Monoblock kann optimal mit dem WOLF CHC-Wärmepumpencenter verwendet werden. Die zehn modularen Varianten der CHC ermöglichen eine besonders platzsparende und schnelle Installation sowie eine aufgeräumte Optik (inkl. Warmwasser- und Pufferspeicher).



9

KOMBINATION MIT PV - SUPERSCHNELL UND EINFACH

Mit EEBus lässt sich die Digitale Heizung von WOLF schon heute in ein integriertes Energiemanagement einbinden. Damit kann der Energieverbrauch optimiert und der Eigenverbrauch, z.B. von PV-Anlagen, erhöht werden.



LEISTUNGSDATEN AUF EINEN BLICK

TYP		CHA-07	CHA-10
Leistungsbereich bei A-7/W35	kW	1,6 - 6,8	2,2 - 9,8
A7/W35 Nennleistung / COP nach EN14511	kW / -	4,5 / 5,47	4,1 / 5,72
A2/W35 Nennleistung / COP nach EN14511	kW / -	5,15 / 4,54	5,75 / 4,65
A-7/W35 Nennleistung / COP nach EN 14511	kW / -	5,88 / 2,73	7,97 / 2,88
A35 / W18 Kühlleistungsbereich	kW / -	2,3 - 7,0	4,3 - 10,0
Max. Vorlauftemperatur	°C	70	70
Schalldruck im reduzierten Nachtbetrieb [frei aufgestellt, 3 m Entfernung]	dB[A]	32	34
Schallleistung Tag max. / im red. Nachtbetrieb	dB[A]	58 / 49	60 / 51
Schallleistung ErP	dB[A]	52	53
Kältemitteltyp / Füllmenge / GWP	- / kg / -	R290 / 3,1 / 3	R290 / 3,4 / 3
Betriebsgrenzen Zuluft Heizen / Kühlen	°C	-22 bis +40 / +10 bis +45	-22 bis +40 / +10 bis +45
Energieeffizienzklasse Raumheizung, Niedertemperatur	-	A++/A+++ ¹⁾	A++/A+++ ¹⁾
Energieeffizienzklasse Raumheizung, Mitteltemperatur	-	A++	A++
Abmessungen Außenmodul [B x H x T]	mm	1.286 x 979 x 562	1.286 x 979 x 562
Abmessungen Innenmodul [B x H x T]	mm	440 x 790 x 340	440 x 790 x 340
Gewicht Außenmodul / Innenmodul	kg	152 / 27	162 / 27

Alle Angaben ohne Gewähr.

¹⁾ Ab September 2019



DAS PERFEKTE TEAM FÜR DEN NEUBAU



CHC-MONOBLOCK

Attraktives Wärmepumpencenter

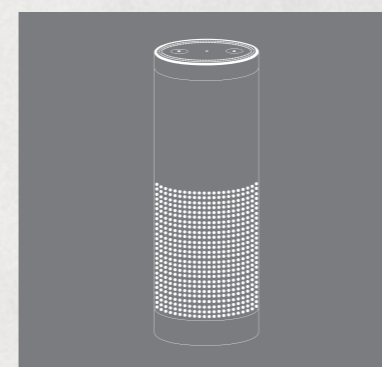
- Bestehend aus Außen- und Innenmodul
- Die gesamte Haustechnik auf geringster Fläche
- Schnelle und fehlerfreie Installation dank modularem Aufbau
- Zehn verschiedene Varianten:
Für jedes Bauvorhaben eine abgestimmte Lösung
- Außenmodul mit top Effizienz und besten Schallwerten



CWL-2

Wohnraumlüftung CWL-2

- Erhältlich in zwei Baugrößen (325 und 400 m³/h)
- Das leiseste WOLF Wohnraumlüftungsgerät aller Zeiten
- Echte Volumenstrommessung für konstante Luftmengen
- Bypass, automatische Frostschutzregelung und wartungsfreies Kondensat-Management serienmäßig
- Passivhauszertifikat und DIBt-Zulassung beantragt



ALEXA

WOLF und Alexa: Ein smartes Team

- Mit Amazons digitaler Assistentin Alexa oder dem wibutler-Smarthome System bedienen Sie innovative WOLF Heizungs- und Wohnraumlüftungsprodukte so einfach wie noch nie.

„Alexa, schalte die Heizung ein“

UNSERE BERATUNGSPROFIS SIND GERNE FÜR SIE DA:

Für die Richtigkeit dieser Broschüre übernimmt die WOLF Gruppe keine Haftung und Gewährleistung.
Änderungen vorbehalten. Abbildungen zeigen teilweise Sonder-Zubehör.

Art.-Nr.: 4801254
HN/2.5/2-19/ - Änderungen vorbehalten

Wolf [Schweiz] AG
Alte Obfelderstrasse 59
8910 Affoltern am Albis

+41 43 500 48 00
info@wolf.klimatechnik.ch

www.wolf-klimatechnik.ch

